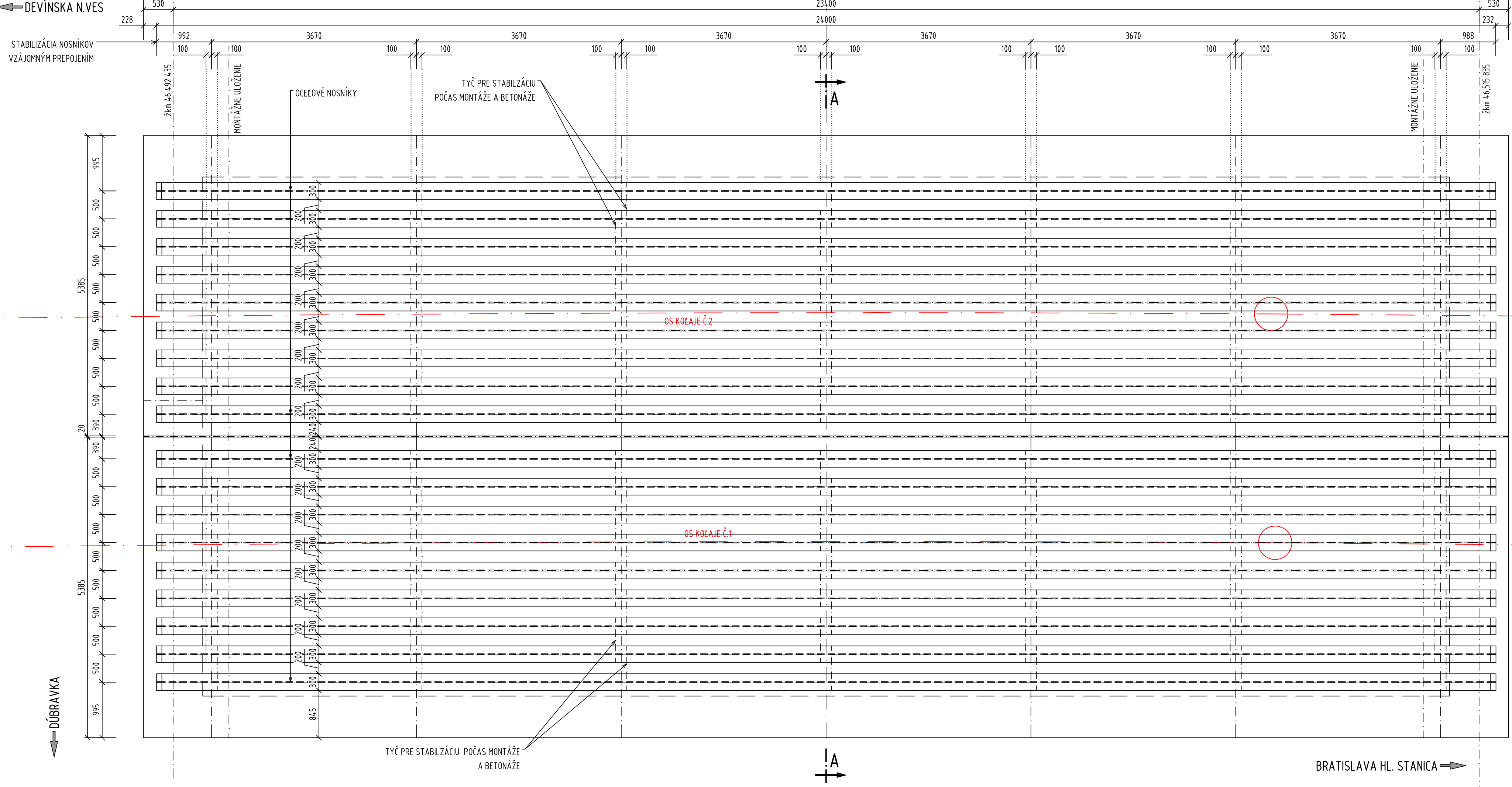
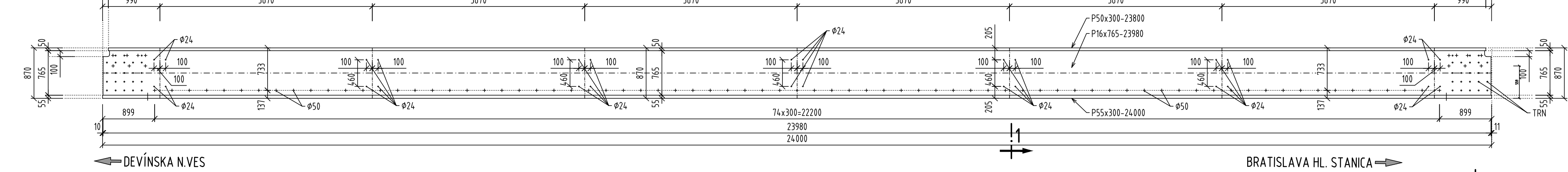


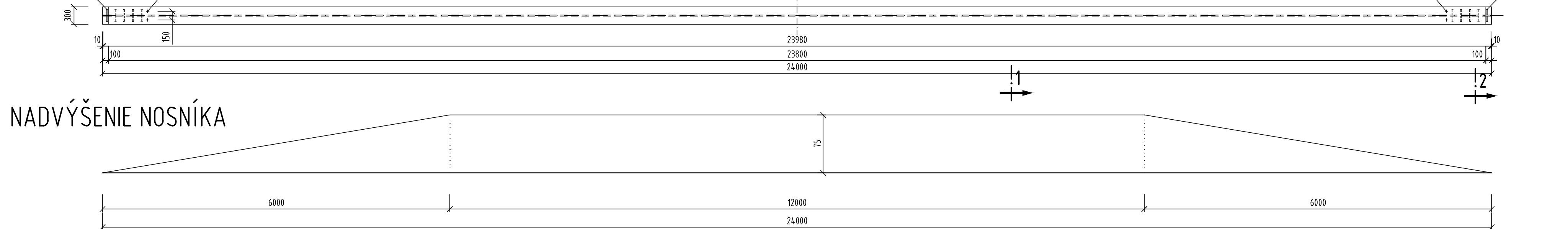
PÔDORYS
M 1:50



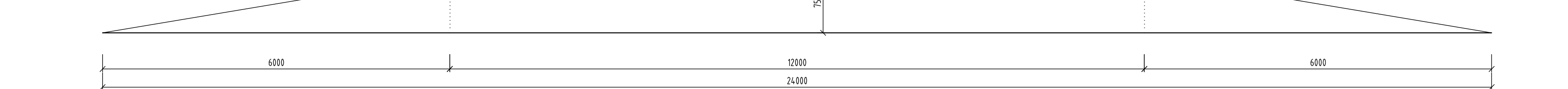
HLAVNÝ NOSNÍK POHĽAD
M 1:50



HLAVNÝ NOSNÍK-PÔDORYS
M 1:50



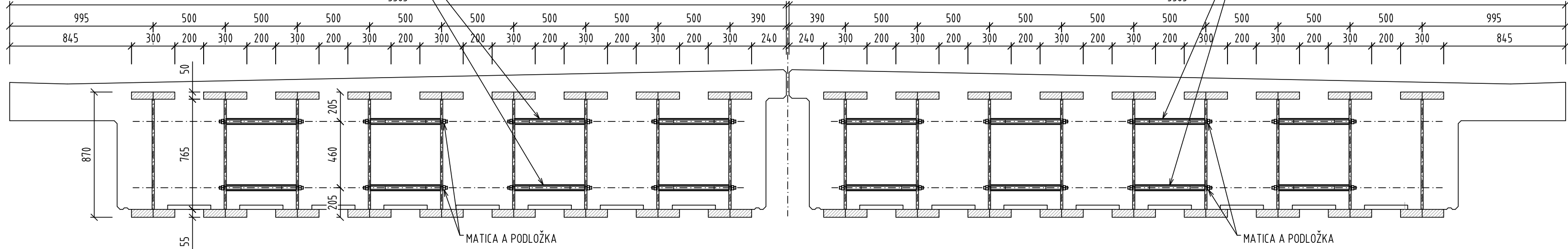
NADVÝŠENIE NOSNÍKA



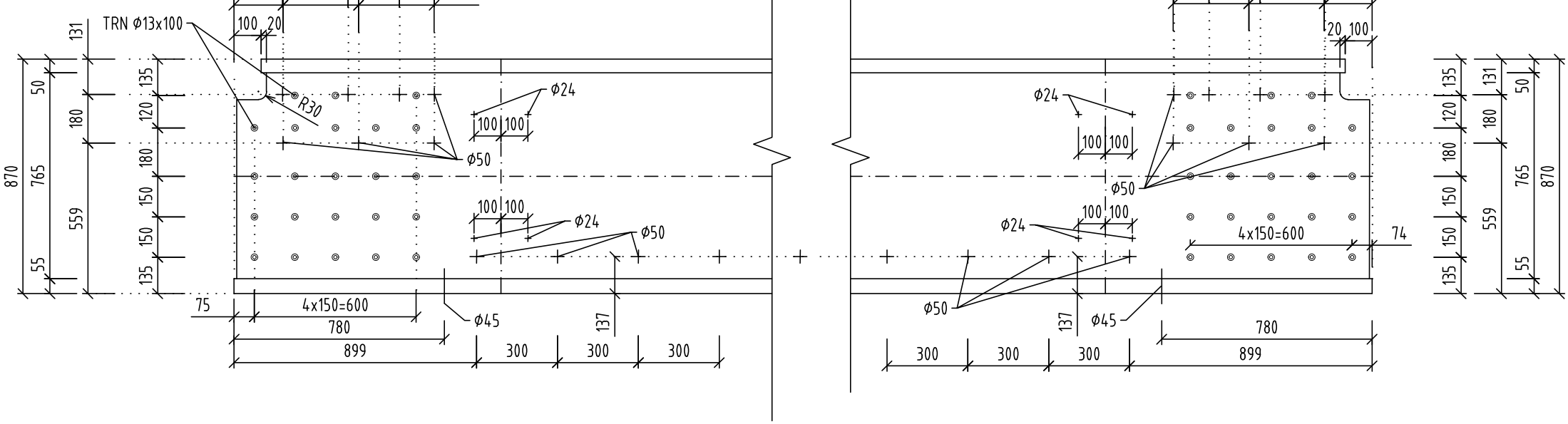
VÝKAZ MATERIÁLU - PRE JEDEN NOSNÍK										
POLOŽKA	POPIS	PRIEREZ	MATERIÁL	ŠÍRKA	HRúbKA	DĹžKA	POČET	HMOTNOSŤ	PLOCHA	PLOCHA SPOLU
				[mm]	[mm]	[mm]		[kg/ks /m³]	[m²/m]	
1	HORNÁ PÁSNIKA	P50	S355N	300	50	23800	1	7850	16.690	23800
2	STENA	P16	S355N	765	16	23980	1	7850	37.481	23980
3	DOLNÁ PÁSNIKA	P55	S355NL	300	55	24000	1	7850	17.073	24000
4	TRNY	Ø13x100	S235J2+C450				92	0,13		
SUMA										

VÝKAZ MATERIÁLU STABILIZAČNÝCH PRVKOV PRE JEDENU NOSNÚ KONŠTRUKCIU						
POLOŽKA	POPIS	PRIEREZ	DĹžKA	POČET	HMOTNOSŤ	HMOTNOSŤ SPOLU
5	TYČE	M20	585	56	2,03	66.50
6	RÚRY	TR42 4x4	484	56	3,79	102.72
SUMA						169.227

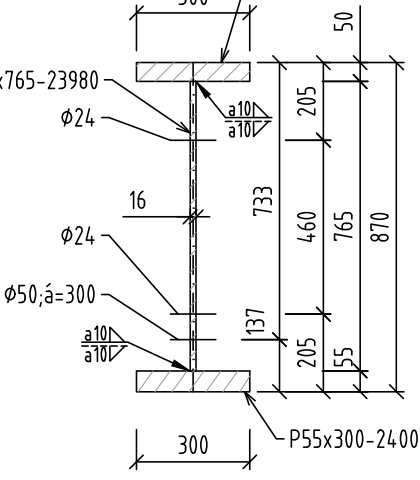
PRIEČNY REZ A-A
M 1:25



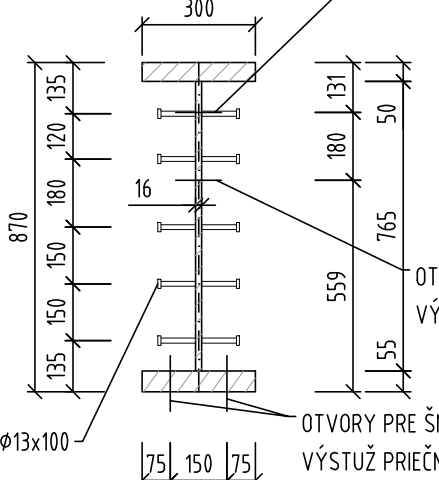
DETAIL KONCA NOSNÍKA
M 1:20



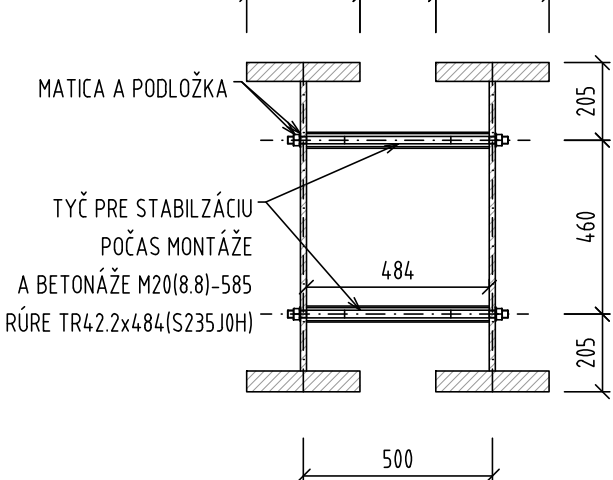
PRIEČNY REZ 1-1
M 1:20



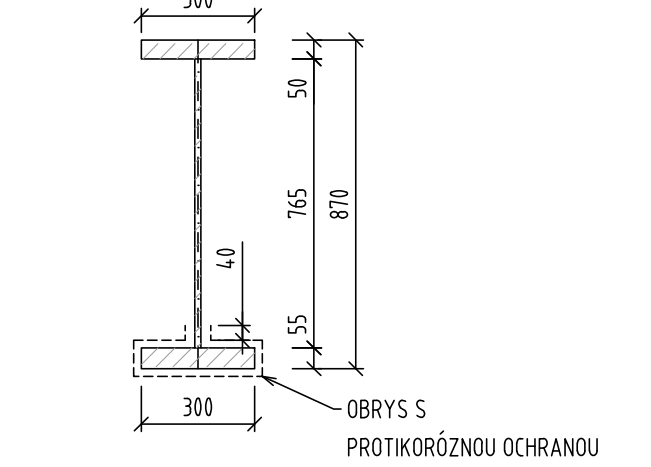
PRIEČNY REZ 2-2
M 1:20



PRIEČNY REZ
M 1:20



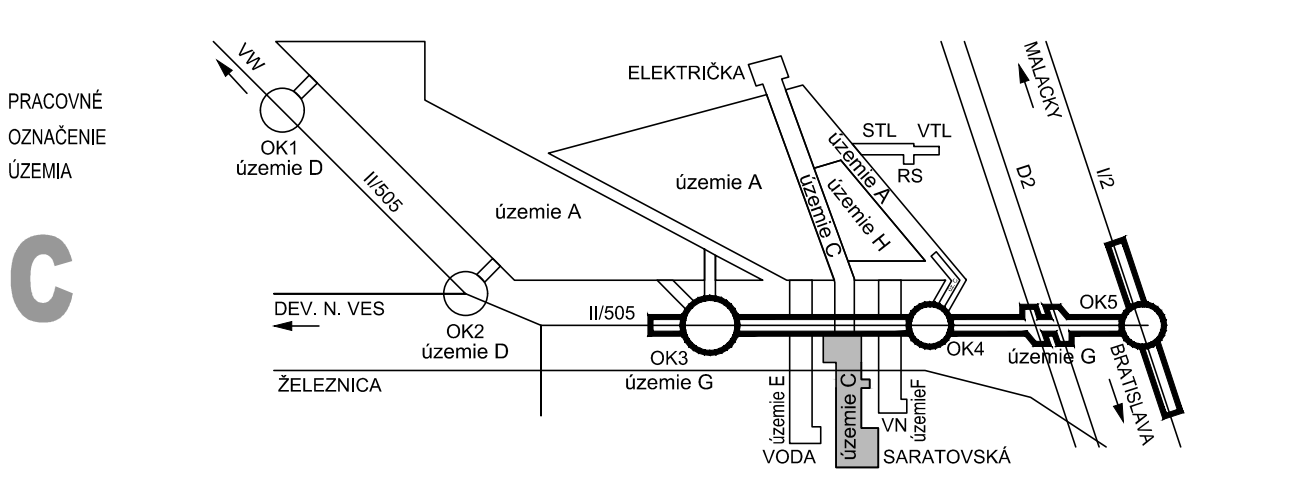
PRIEČNY REZ
PROTIKORÓZNA OCHRANA



ZMENY DOKUMENTÁCIE			
Zmena			
Index	Datum	Meno - Podpis	Text zmeny



Nové dopravné prepojenie II/505 s MČ Dúbravka



OZNAČENIE A MNOŽSTVO POUŽITÝCH MATERIÁLOV

TYP KONŠTRUKCIE	KONŠTRUKČNÁ OCEĽ	VÝMERA
HLAVNÉ ČASTI NOSNEJ KONŠTRUKCIE	S355N,S355NL PODĽA STN EN 10025-2	150,8 [t]
TRNY	S235J2+C450 PODĽA STN EN 10025	0,22 [t]
NÁTEROVÁ PLOCHA		34,2 [m²]
PRVKY STABILIZÁCIE NOSNÍKOV	S235J0H, 8.8	0,34 [t]

TRIEDA ZHOTOVENIA KONŠTRUKCIE	EXC3 PODĽA STN EN 1090-2
POŽIADAVKY NA ZVARY	TRIEDA HDNOTENIA B+ PODĽA STN EN ISO 5817

POZNÁMKY

- KONŠTRUKCIA KRESLENÁ PRI TEPLOTE +10°C,
- KRESLENÉ BEZ NADVÝŠENIA, KONŠTRUKCIA BUDE VYROBENÁ S NADVÝŠENÍM,
- OTVORY V PÁSNIKI PRE ŠMYKOVÚ VÝSTUŽ PRIEČNIKA ZOSÚADIŠ S VÝKRESOM VÝSTUŽE PRIEČNIKA,
- PRE PROTIKORÓZNU OCHRANU OCEĽOVÝCH NOSNÍKOV POZRI TECHNICKÚ SPRÁVU,
- VŠETKY HRANY KONŠTRUKCIE V MIESTACH APLIKÁCIE PROTIKORÓZNEJ OCHRANY ZAOKHLÍ POLOMEROM MIN. 2 mm,
- PRVKY STABILIZÁCIE POČAS MONTÁŽE BUDÚ POVRCHOVO CHRANENÉ POZNÁMKOVANÍM,Ň
- VÝKAZ MATERIÁLU OCEĽOVÝCH NOSNÍKOV JE VRÁTANE PRÍDAVKU 2% NA ZVARY,
- PRE ŠPECIFIKÁCIU MATERIÁLU POZRI TECHNICKÚ SPRÁVU.

Manžar projekt:	Ing. Ján Kudrín		
Hlavný inžinier projektu:	Ing. Marek Šmalík		
Zodpovedný projektant objektu:	Ing. Gábor Szabó, PhD.		
Naučhol - vypracoval:	Ing. Gábor Szabó, PhD.		
Kontroloval:	Ing. Matúš Lajk		
Miesto stavby	Bratislava	Oblasť	Bratislava IV
Investor - stavebník			
Generálny riaditeľ	Ing. Slavomír Podmanický		
Zakazovateľ			
Datum:	04/2017		
Šupen - úroveň	DRS		
Počet A4:	12X4(8/2)		
Mierka:	1:50,25		
Časť:			
Príloha:			
Názov prílohy	Tvar nosnej konštrukcie - oceľová konštrukcia		
Ogipný název prílohy	1514 DRS, C201, 12, Tvar, nosnej konštrukcie, oceľová, konštrukcia dwg		